

# HP Designjet Partner Link Pay-per-use Data Collector のセットアップ



バージョン番号: 2.1

---

© Copyright 2015 Hewlett-Packard Development Company, L.P. 本書の内容は、将来予告なしに変更されることがあります。HP 製品およびサービスに対する保証は、当該製品およびサービスに付属の限定的保証規定に明示的に記載されているものに限られます。本書中のいかなる記載も、付加的な保証を構成するものとして解釈されないものとします。弊社は、本書に含まれる技術上または編集上の誤りおよび欠落について、一切責任を負うものではありません。

Microsoft®および Windows®は、Microsoft Corporation の米国における登録商標です。



# 目次

1	はじめに .....	3
2	インストール .....	3
3	設定 .....	4
4	プロキシの設定 .....	4
5	Windows Vistaサポート .....	6
6	トラブルシューティング .....	6
7	アンインストール .....	7

## 1 はじめに

PPU Data Collector は、PPU によりサポートされるすべてのプリンタから情報を収集し、サプライ品のアカウントリングやアラートの管理のため、その情報を Web Service に送信する単純なソフトウェアアプリケーションです。

## 2 インストール

パートナーは、Data Collector ソフトウェアのダウンロード方法とインストール方法の手順が記載された電子メール メッセージを受け取ります。

このドキュメントでは、PPU ソフトウェアのバージョン 2.1 以上をインストールする方法について説明します。スクリーンショットは、Windows 7 でインストールを実行した場合のものであるため、他のプラットフォームでは若干異なる可能性があります。

### 前提条件

- サポート対象のオペレーティング システム：Microsoft Windows 8、7、10、Vista、および Windows Server 2008/2012。
- Data Collector をホストするコンピュータは、常に電源が入っており、インターネットに接続されている必要があります。プロキシを使用する場合は、自動設定または手動設定が必要です (以下で説明します)。
- 管理者アクセス許可が設定された Windows ユーザアカウントを使用する必要があります。

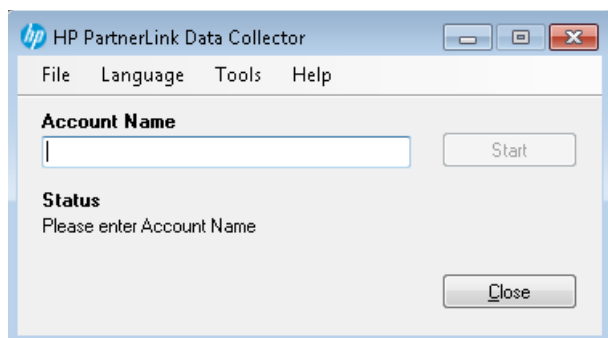
次の手順に従ってください。

1. 「[noreply@hpuda.com](mailto:noreply@hpuda.com)」 から受信したようこそメッセージで、[Data Collector し、カスタマーネットワークにインストールしてくださいをダウンロード.] をクリックします。
2. ブラウザで、Data Collector のインストール ファイルを含む圧縮 zip ファイルがダウンロードされます。
3. 圧縮 zip ファイルを解凍し、HP PDC Setup.exe をダブルクリックします。インストールが開始します。
4. インストールウィザードでは、いくつかの手順を実行します。
  - まず、ドロップダウン リストから言語を選択し、[OK] を選択します。
  - [次へ] を選択してインストールを続行します。
  - ライセンス契約をよく読み、承諾します。続けて、[次へ] をクリックします。
  - [インストール] をクリックすると、インストールが自動的に実行されます。
5. インストールが完了したら [完了] をクリックします。
6. Data Collector はインストール後に自動的に起動し、Windows タスクバーに新しい HP アイコンが表示されます。

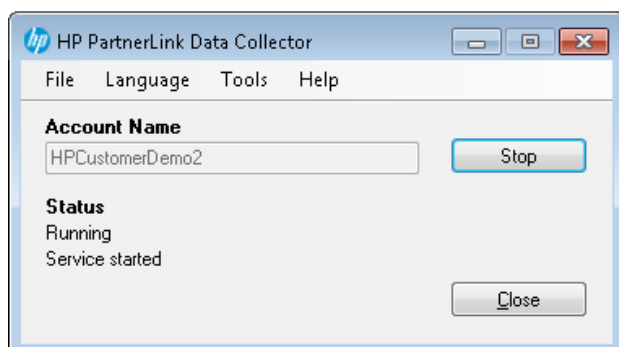
Data Collector が起動せず、アイコンも表示されない場合は、システムトレイまたは Windows の [スタート] メニューで確認できます。HP アイコンを右クリックし、[開く] を選択します。

### 3 設定

1. まず、アカウント名を入力します。アカウント名は、受け取ったようこそメッセージで確認できます。



2. 次に、[スタート] を押し、Data Collector サービスを登録して実行します。



3. Data Collector サービスが設定されました。[ステータス] には状態が表示されます。

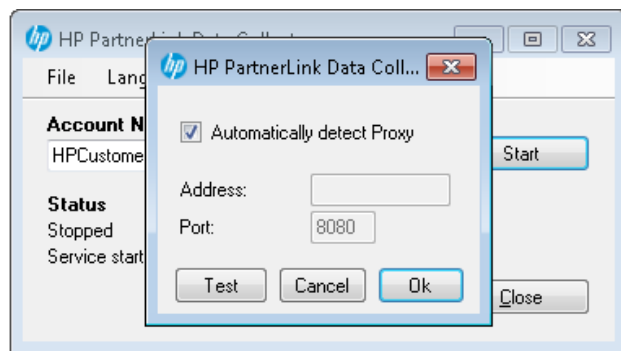
### 4 プロキシの設定

Data Collector ではデフォルトでプロキシ設定を自動的に検出します。プロキシを自動検出できない場合、手動で設定することができます。

「DataCollectorWebApplication:run System.ServiceModel.EndpointNotFoundException ...」のような接続エラーが表示される場合は、次の手順を実行します。

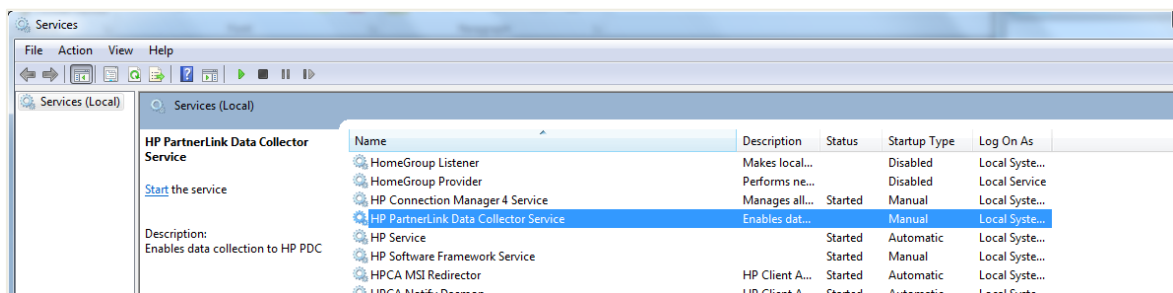
1. アイコンを右クリックし、[停止] を選択して、Data Collector サービス (実行中の場合) を停止します。
2. [ツール] → [プロキシ] を選択します。
3. [自動的にプロキシを検出] チェック ボックスをオフにします。
4. プロキシ サーバの正しいアドレスとポートを入力します。

5. [テスト] を押し、接続を確認して、[OK] を押します。



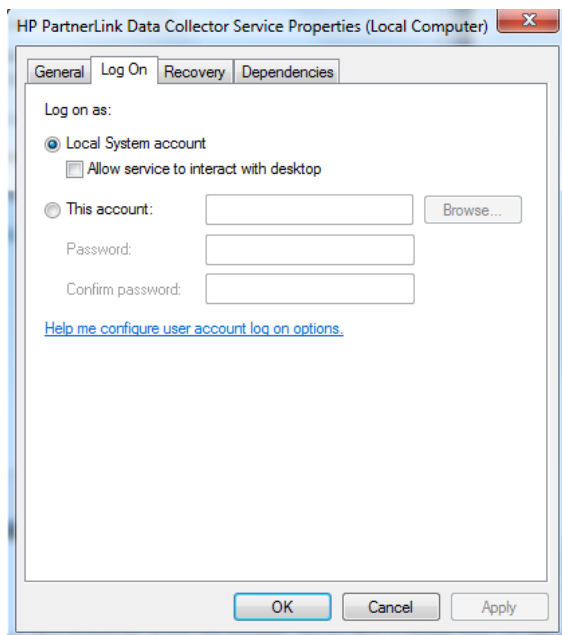
エラーが再び表示される場合は、認証されたプロキシを介してインターネットにアクセスできます。

1. マネージャーからサービスを停止します。
2. [管理ツール] メニューから、[サービス] コンソール (services.msc) を開きます。
3. 「HP Partner Link Pay-per-use Data Collector Service」を探します。



4. 右クリックし、[プロパティ]を開きます。
5. [ログオン] タブに移動し、「ローカル システム」アカウントから「このアカウント」に設定を変更します。

6. 認証されたプロキシを介してインターネットにアクセスできるアカウントの認証情報を入力します。不明な点がある場合は、システム管理者にお問い合わせください。



7. アカウント名を入力したら、Data Collector が登録され、サービスは再び開始されます。

## 5 Windows Vista サポート

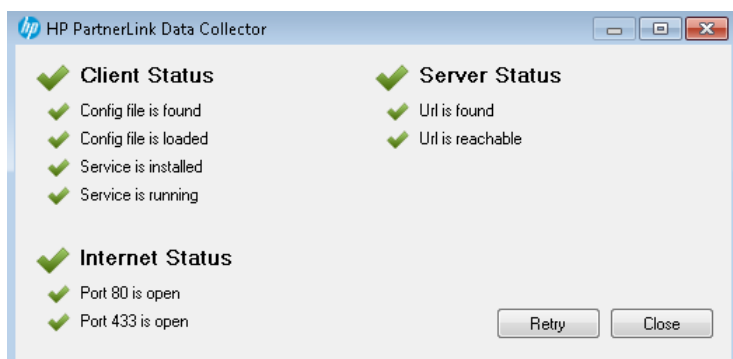
Windows Vista に Data Collector をインストールするときは、ユーザ アカウント制御 (UAC) を無効にするアクセス許可が求められます。[OK] で応答する必要があります。

インストール後、コントロール パネル ([ユーザー アカウント] の下) から UAC を再度有効にできます。

## 6 トラブルシューティング

必要なサービスとコンポーネントのステータスを確認できるトラブルシューティング機能があります。

この機能にアクセスするには、[ヘルプ] → [トラブルシューティング] を選択します。

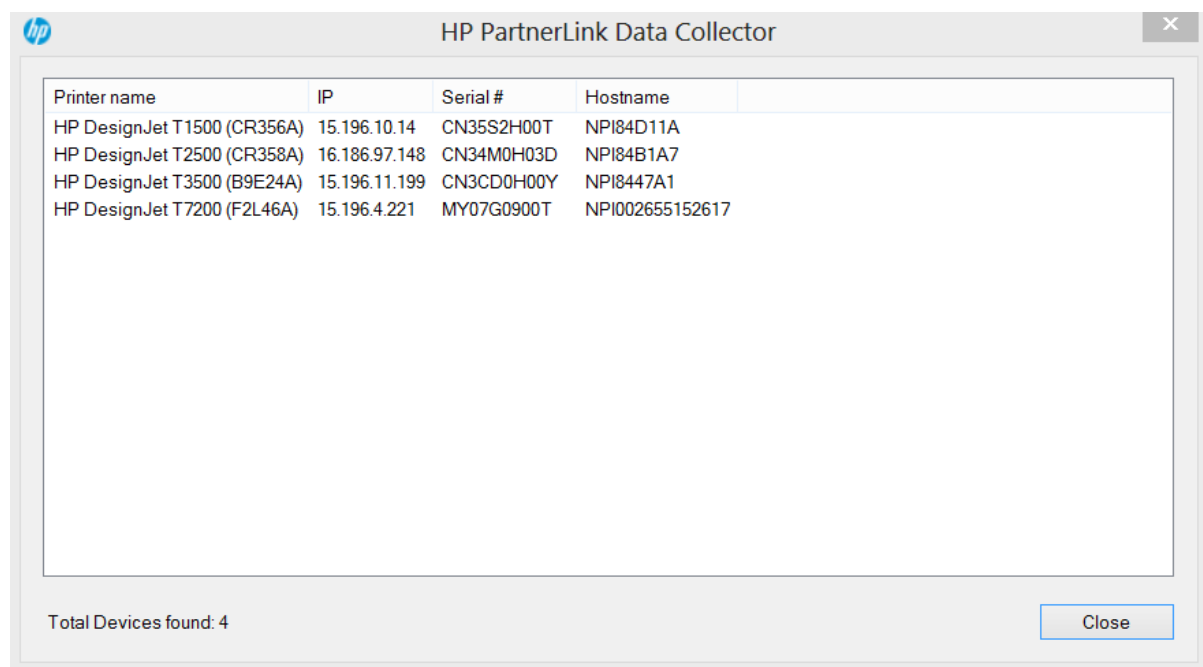


システムに問題がない場合、マークはすべて緑色で表示されます。

問題がある場合は、1 つ以上のコンポーネントの横に黄色の警告と問題の詳細が表示されます。

問題を解決したら、[再試行] をクリックします。

接続されているデバイスを確認するには、[ツール] ➔ [デバイス] を選択します。



このウィンドウに表示されたデバイスがすべて検出され、データが Data Collector に提供されます。

## 7 アンインストール

コンピュータにインストールされている PPU ソフトウェアを削除するには、次の標準的な手順を実行します。

[スタート] ➔ [コントロール パネル] ➔ [プログラムのアンインストール] ➔ [HP Partner Link Pay-per-use Data Collector] ➔ [アンインストール] ➔ [OK] を選択します。